

Mídia Kit

Outdoors Bee Comunicação



bee

Agência de Comunicação

Por que Outdoor?

Alcance Garantido

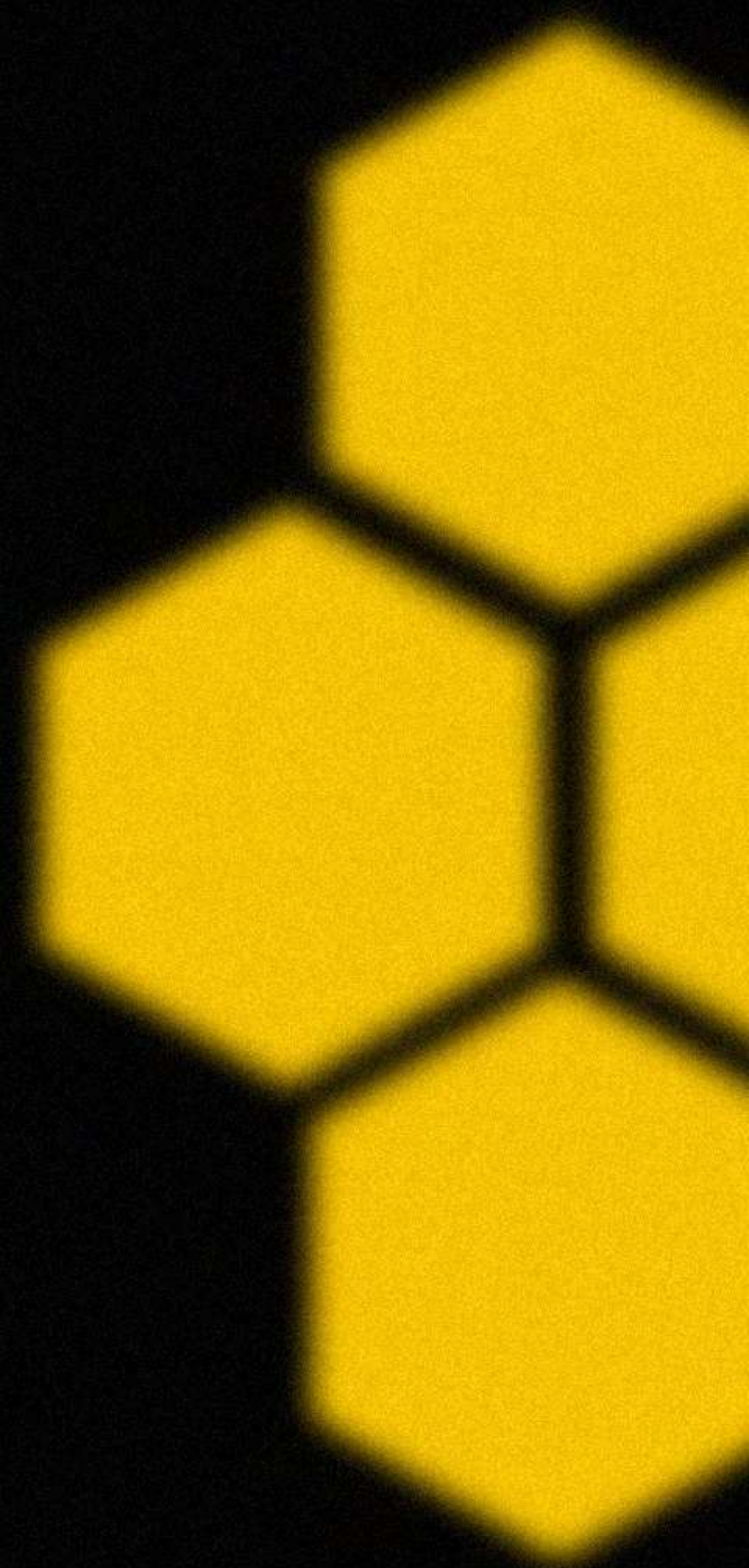
Seus clientes em movimento, na localização estratégica onde eles passam diariamente.

Impacto Duradouro

Presença 24/7, sem interrupções.
Sua marca sempre visível.

ROI Comprovado

Publicidade que gera resultados mensuráveis e reconhecimento de marca.



Alguns de nossos parceiros

Empresas que confiam na Bee



SICOOB
Credifor



GUERRA
NAUTICA



BILHARES
FERRARI
SUA MELHOR OPÇÃO



PHD
PIUMHI
HOSPITAL DIA



SUPERMERCADOS
BH



TERRAPROMETIDA
EMPREENHIMENTOS IMOBILIÁRIOS



Armazém
Canastra



CCAA



CENTRO UNIVERSITÁRIO DE FORMIGA
UNIFOR
MG



PERFIL



Grupo
CATETO
Projetos, Construção e Inversão

Capitólio

 **População**

10.000

 **Principais eventos**

Semana Santa

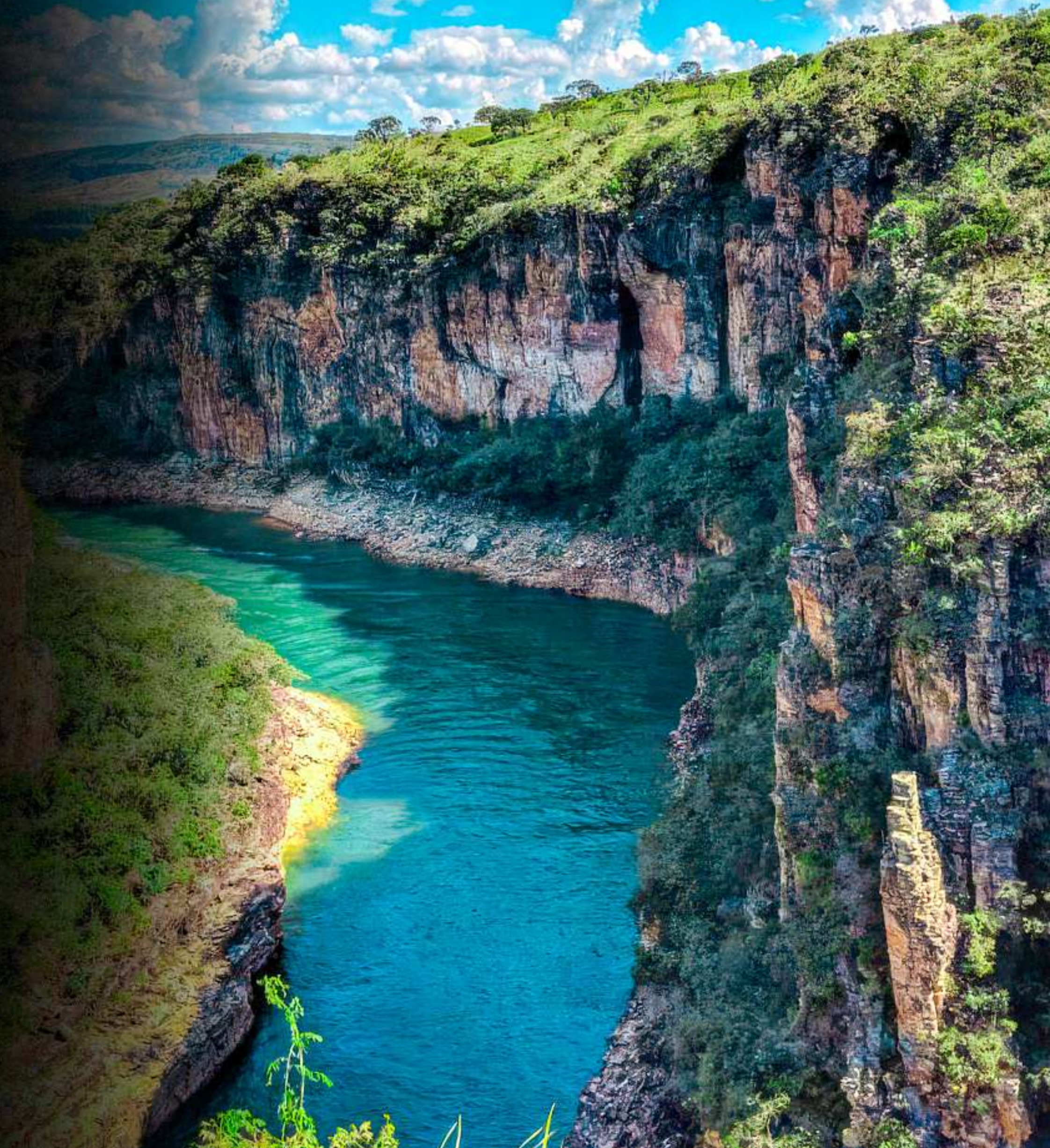
70 mil pessoas

Réveillon

80 mil pessoas

Feriados prolongados

50 mil pessoas



Capitólio

REF B01

Front Light

LOCALIZAÇÃO

Estrada Capitólio à
Escarpas do Lago km 0,2

MEDIDAS

27 m²

9,00 x 3,00 m

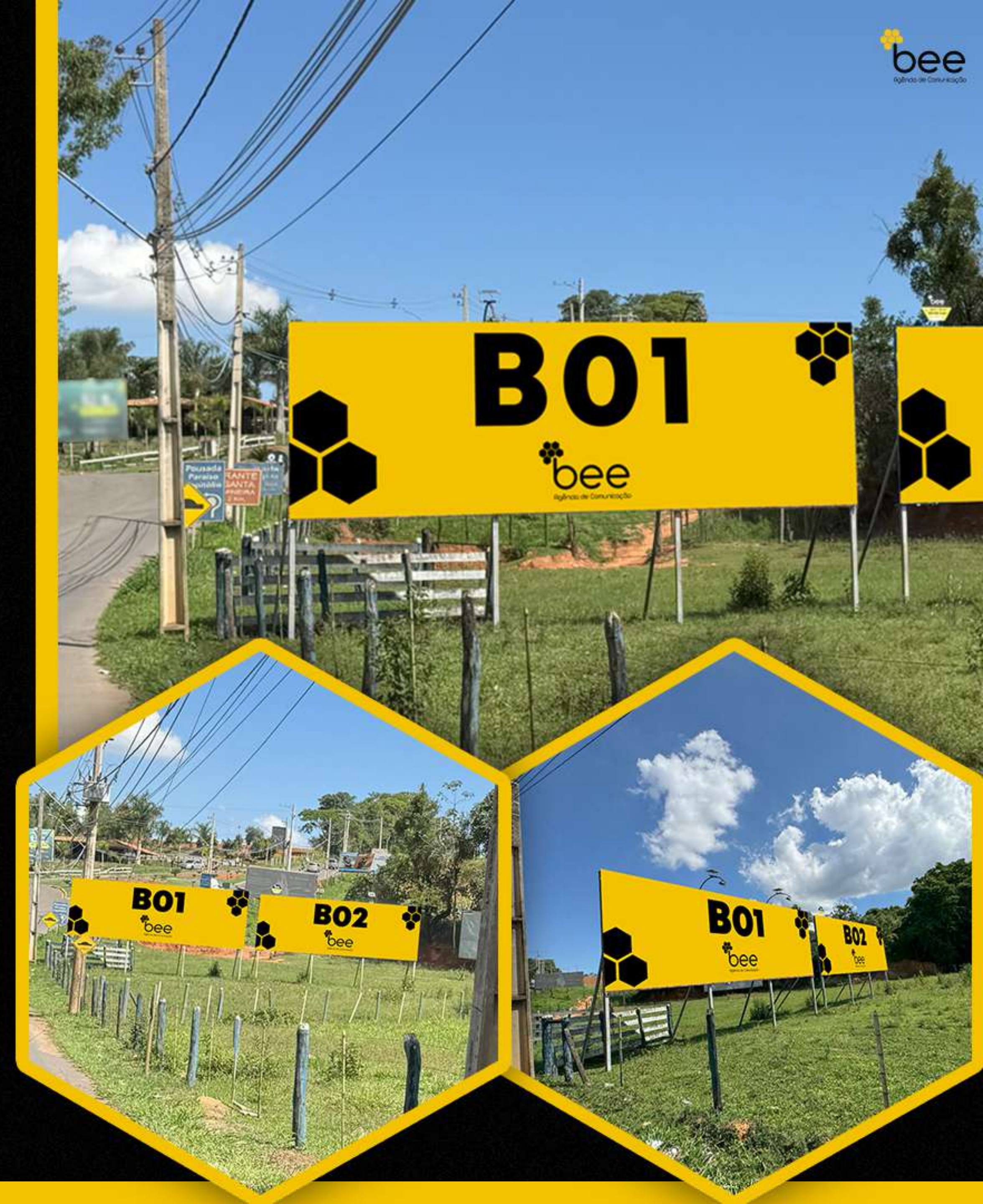
MATERIAL NECESSÁRIO

Lona Vinílica / Tecido / Papel

GEORREFERENCIAMENTO

-20.618611, -46.038306

veja no mapa 



Capitólio

REF B02

Front Light

LOCALIZAÇÃO

Estrada Capitólio à
Escarpas do Lago km 0,2

MEDIDAS

27 m²

9,00 x 3,00 m

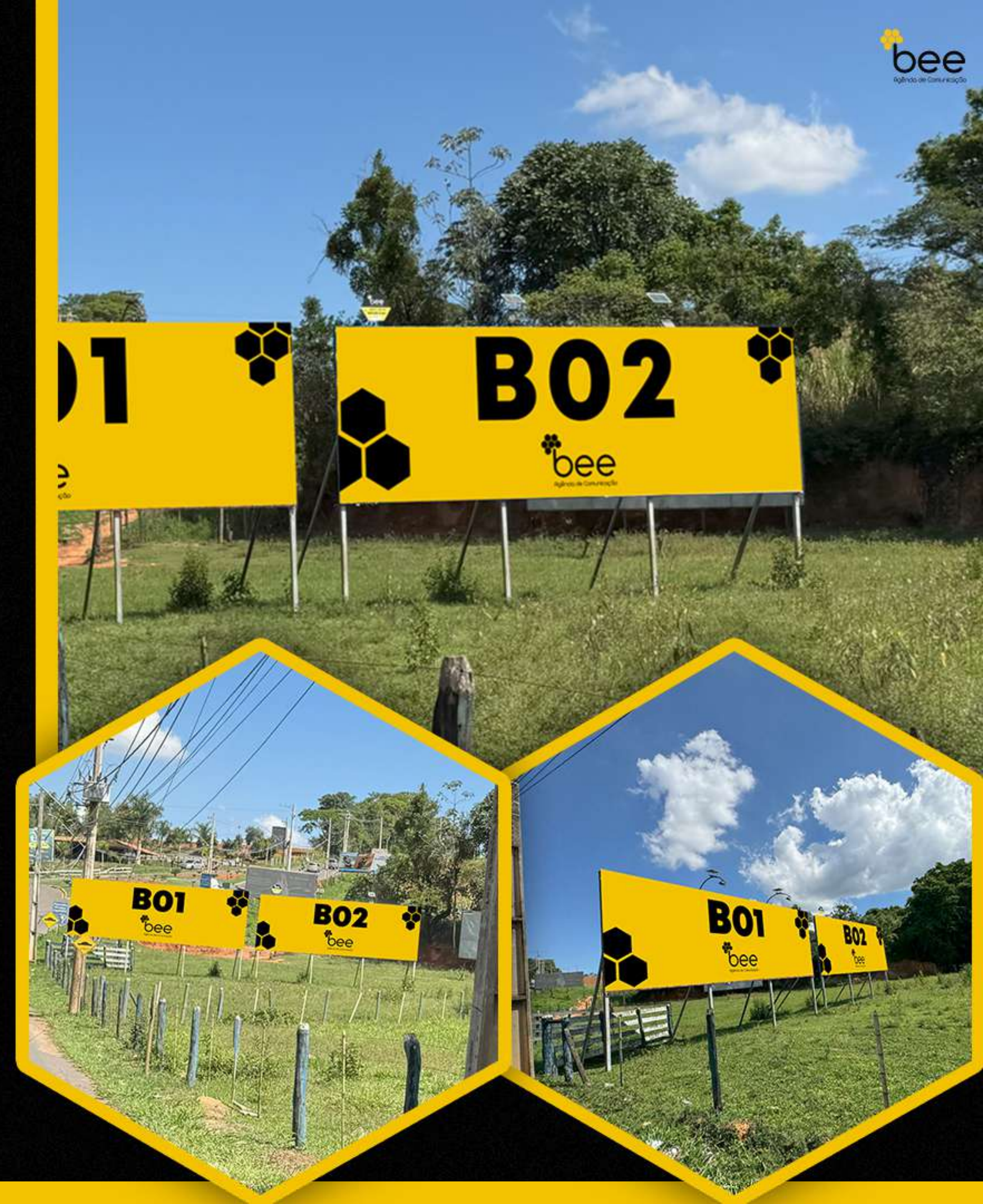
MATERIAL NECESSÁRIO

Lona Vinílica / Tecido / Papel

GEORREFERENCIAMENTO

-20.618611, -46.038306

veja no mapa 



Capitólio

REF B03

Padrão

LOCALIZAÇÃO

Av. Dr. Avelino Queirós (Rotatória Escarpas do Lago/Guapé à Capitólio)

MEDIDAS

27 m²

9,00 x 3,00 m

MATERIAL NECESSÁRIO

Lona Vinílica / Tecido / Papel

GEORREFERENCIAMENTO

-20.6191444, -46.0375938

veja no mapa 



Capitólio

REF B04

Front Light

LOCALIZAÇÃO

Av. Dr. Avelino Queirós
Entrada de Capitólio/(Cerealista Capitólio)

MEDIDAS

27 m²

9,00 x 3,00 m

MATERIAL NECESSÁRIO

Lona Vinílica / Tecido / Papel

GEORREFERENCIAMENTO

-20.6044998, -46.054736

veja no mapa 



Capitólio

REF B05

Front Light

LOCALIZAÇÃO

Av. Dr. Avelino Queirós
(Entrada de Capitólio/Cerealista Capitólio)

MEDIDAS

27 m²

9,00 x 3,00 m

MATERIAL NECESSÁRIO

Lona Vinílica / Tecido / Papel

GEORREFERENCIAMENTO

-20.6044998, -46.054736

veja no mapa 



Capitório

REF B06

Padrão

LOCALIZAÇÃO

Av. Dr. Avelino Queirós
(Entrada de Capitório)

MEDIDAS

27 m²

9,00 x 3,00 m

MATERIAL NECESSÁRIO

Lona Vinílica / Tecido / Papel

GEORREFERENCIAMENTO

-20.6065106, -46.0558844

veja no mapa 



Capitólio

REF B07

Padrão

LOCALIZAÇÃO

MG-050

(MG-050/Trevo BH à Capitólio)

MEDIDAS

27 m²

9,00 x 3,00 m

MATERIAL NECESSÁRIO

Lona Vinílica / Tecido / Papel

GEORREFERENCIAMENTO

-20.5895772, -46.0589572

veja no mapa 



Capitólio

REF B08

Padrão

LOCALIZAÇÃO

MG-050

(Trevo Passos à Capitólio)

MEDIDAS

27 m²

9,00 x 3,00 m

MATERIAL NECESSÁRIO

Lona Vinílica / Tecido / Papel

GEORREFERENCIAMENTO

-20.5979088, -46.0675035

veja no mapa 



Capitólio

REF B09

Padrão

LOCALIZAÇÃO

MG-050

(Após entrada Dique)

MEDIDAS

27 m²

9,00 x 3,00 m

MATERIAL NECESSÁRIO

Lona Vinílica / Tecido / Papel

GEORREFERENCIAMENTO

-20.620128, -46.0881784

veja no mapa 



Capitólio

REF B10

Padrão

LOCALIZAÇÃO

MG-050

(Antes da ponte do Turvo)

MEDIDAS

27 m²

9,00 x 3,00 m

MATERIAL NECESSÁRIO

Lona Vinílica / Tecido / Papel

GEORREFERENCIAMENTO

-20.6522153, -46.2324994

veja no mapa



Capitólio

REF B11

Padrão

LOCALIZAÇÃO

R. das Âncoras

MEDIDAS

27 m²

9,00 x 3,00 m

MATERIAL NECESSÁRIO

Lona Vinílica / Tecido / Papel

GEORREFERENCIAMENTO

-20.6265073, -46.0314982

veja no mapa 



Capitólio

REF B12

Padrão

LOCALIZAÇÃO

R. das Âncoras

MEDIDAS

27 m²

9,00 x 3,00 m

MATERIAL NECESSÁRIO

Lona Vinílica / Tecido / Papel

GEORREFERENCIAMENTO

-20.6265073, -46.0314982

veja no mapa 



Capit6lio

REF B13

Padr6o

LOCALIZA76O

R. das 4ncoras

MEDIDAS

27 m²

9,00 x 3,00 m

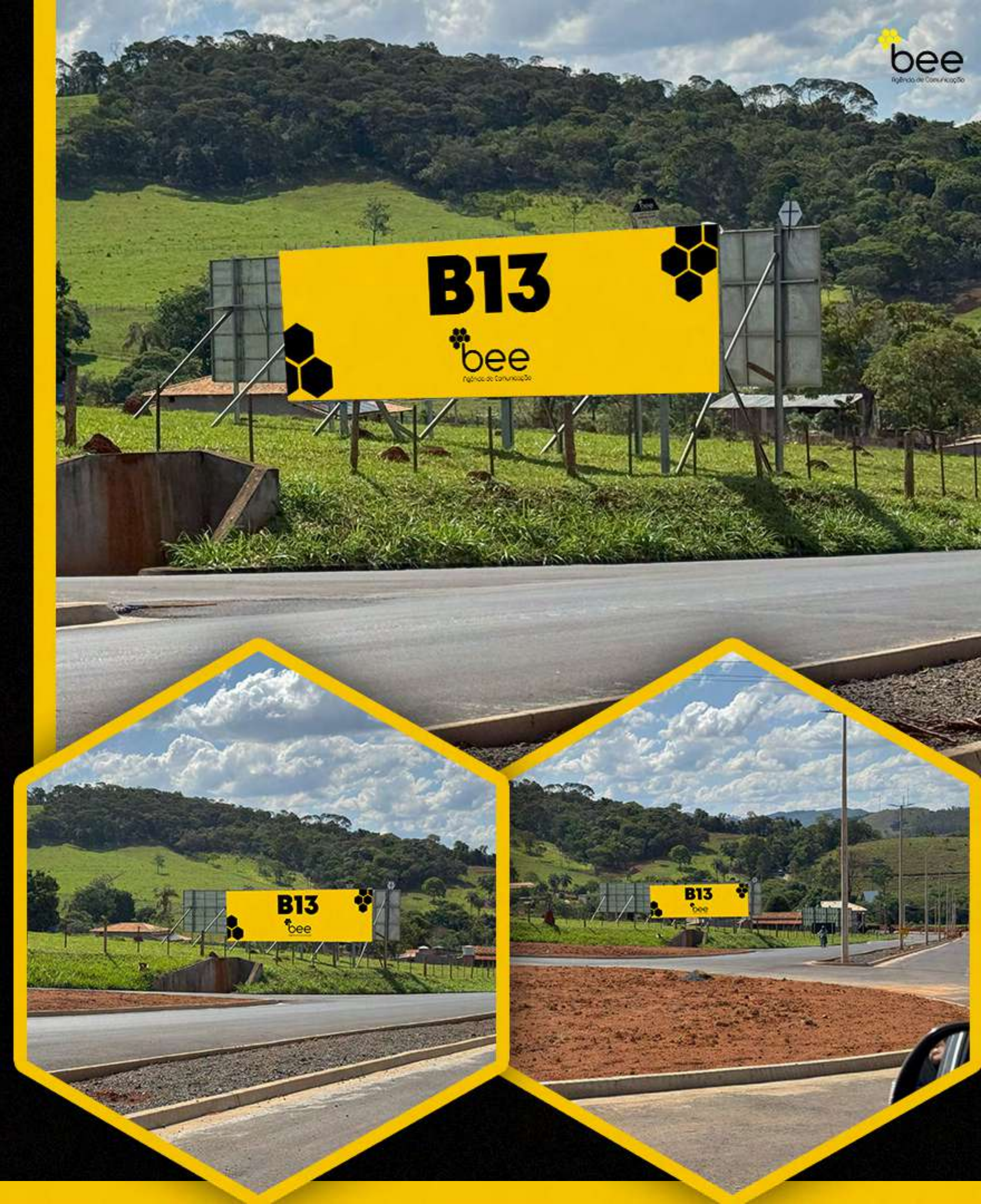
MATERIAL NECESS4RIO

Lona Vin6lica / Tecido / Papel

GEORREFERENCIAMENTO

-20.6267693, -46.0313011

veja no mapa 



Capitório

REF B14

Padrão

LOCALIZAÇÃO

R. das Âncoras

MEDIDAS

27 m²

9,00 x 3,00 m

MATERIAL NECESSÁRIO

Lona Vinílica / Tecido / Papel

GEORREFERENCIAMENTO

-20.6303723, -46.0279337

veja no mapa 



Capitólio

REF B15

Front Light

LOCALIZAÇÃO

R. das Âncoras

MEDIDAS

27 m²

9,00 x 3,00 m

MATERIAL NECESSÁRIO

Lona Vinílica / Tecido / Papel

GEORREFERENCIAMENTO

-20.634058, -46.0140614

veja no mapa 



Capitólio

REF B16

Front Light

LOCALIZAÇÃO

R. das Âncoras

MEDIDAS

27 m²

9,00 x 3,00 m

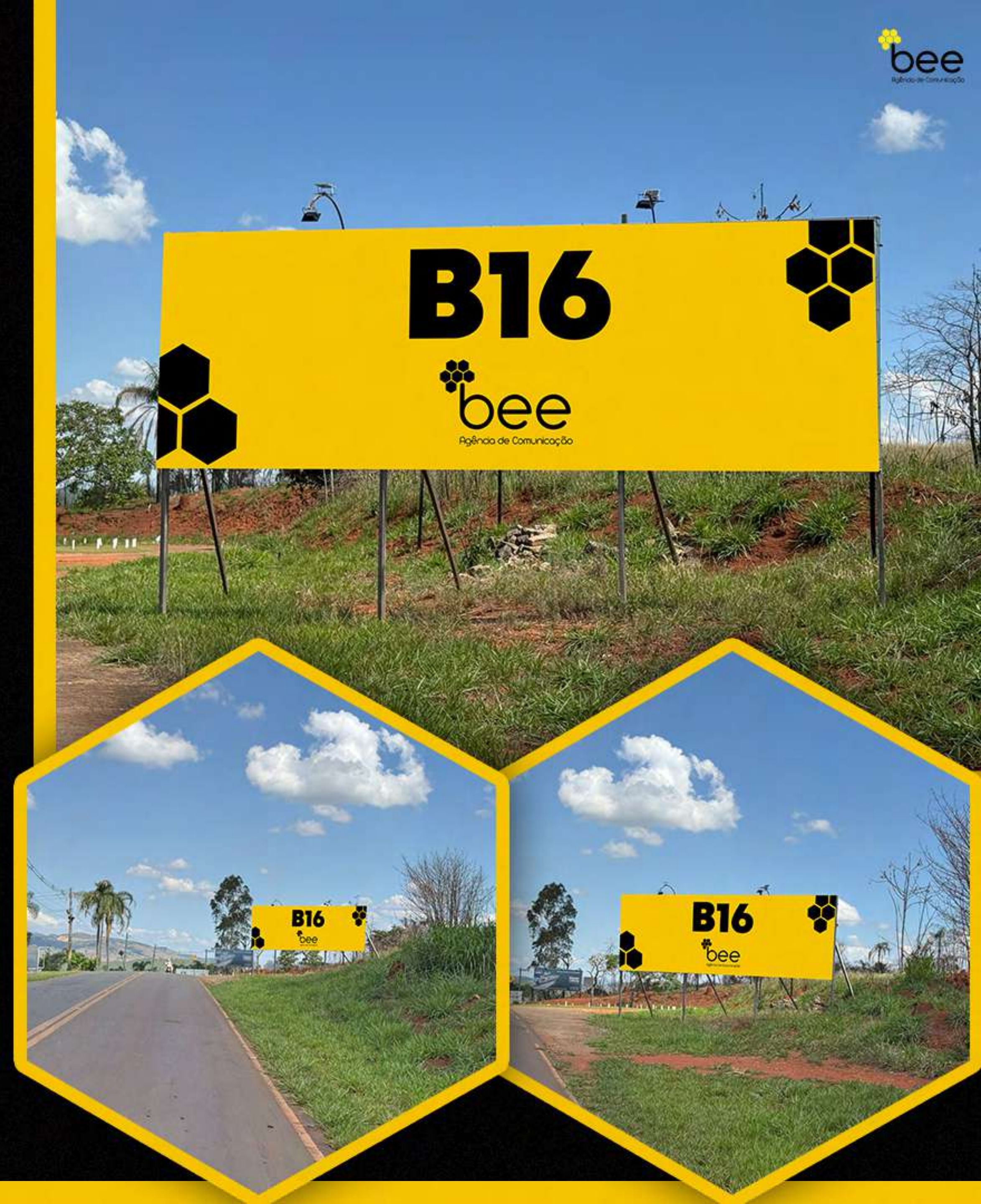
MATERIAL NECESSÁRIO

Lona Vinílica / Tecido / Papel

GEORREFERENCIAMENTO

-20.632895, -46.0155903

veja no mapa 



Capitólio

REF B17

Front Light

LOCALIZAÇÃO

Av. Dr. Avelino Queirós

MEDIDAS

27 m²

9,00 x 3,00 m

MATERIAL NECESSÁRIO

Lona Vinílica / Tecido / Papel

GEORREFERENCIAMENTO

-20.608962, -46.0562759

veja no mapa 



Capitólio

REF B18

Padrão

LOCALIZAÇÃO

MG-050 - km 288

MEDIDAS

27 m²

9,00 x 3,00 m

MATERIAL NECESSÁRIO

Lona Vinílica / Tecido / Papel

GEORREFERENCIAMENTO

-20.6259384, -46.0877713

veja no mapa



Capitólio

REF B30

Front Light

LOCALIZAÇÃO

Av. Dr. Avenilo de Queirós

MEDIDAS

27 m²

9,00 x 3,00 m

MATERIAL NECESSÁRIO

Lona Vinílica / Tecido / Papel

GEORREFERENCIAMENTO

-20.5989104, -46.0584512

veja no mapa 



Capitólio

REF B31

Front Light

LOCALIZAÇÃO

Av. Dr. Avenilo de Queirós

MEDIDAS

27 m²

9,00 x 3,00 m

MATERIAL NECESSÁRIO

Lona Vinílica / Tecido / Papel

GEORREFERENCIAMENTO

-20.5992429, -46.0579667

veja no mapa 



Capitólio

REF B35

Front Light

LOCALIZAÇÃO

R. das Âncoras

MEDIDAS

27 m²

9,00 x 3,00 m

MATERIAL NECESSÁRIO

Lona Vinílica / Tecido / Papel

GEORREFERENCIAMENTO

-20.6317491, -46.0204947

veja no mapa 



Capitório

REF B38

Front Light

LOCALIZAÇÃO

R. das Âncoras

MEDIDAS

27 m²

9,00 x 3,00 m

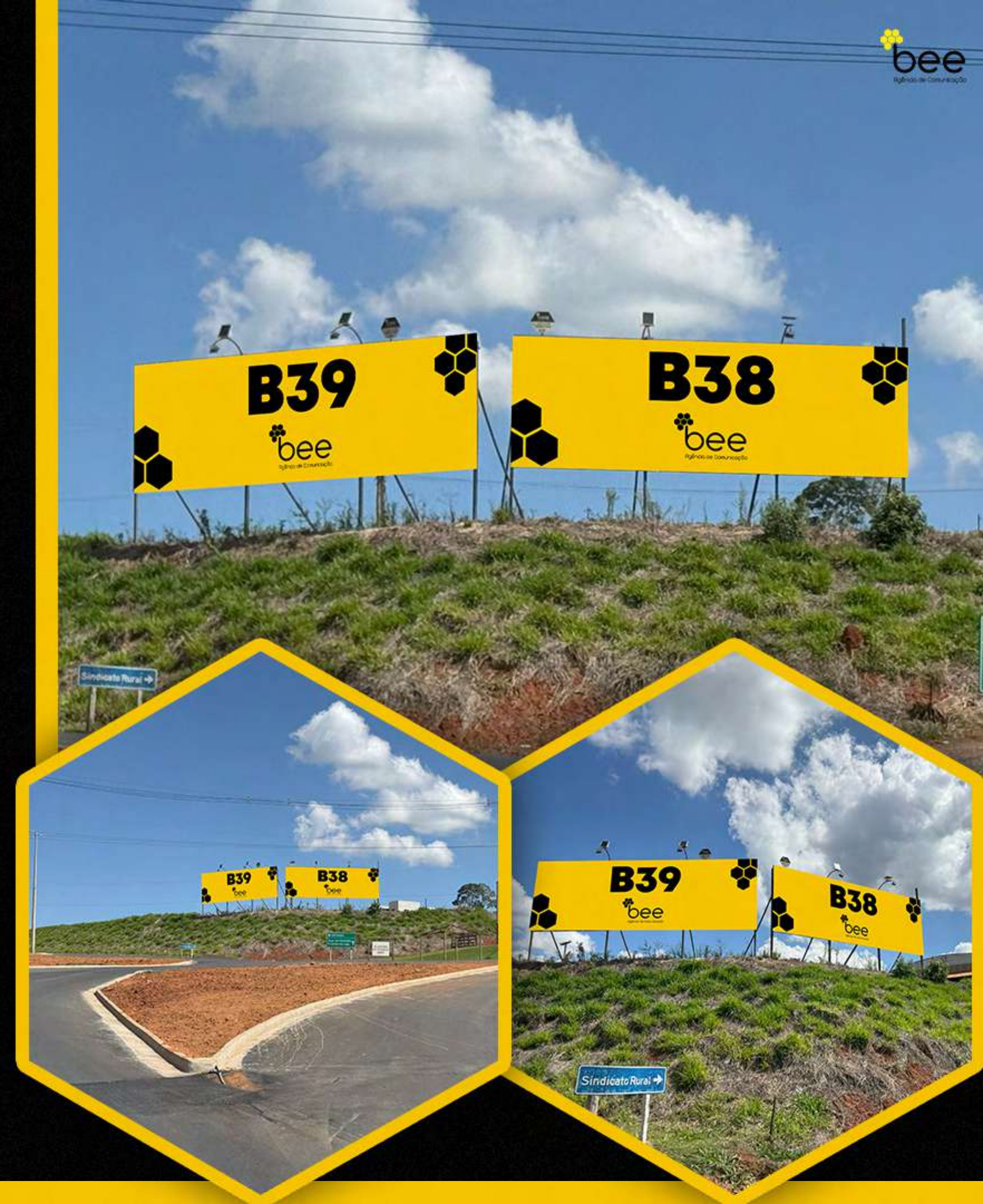
MATERIAL NECESSÁRIO

Lona Vinílica / Tecido / Papel

GEORREFERENCIAMENTO

-20.6273392, -46.0309449

veja no mapa 



Capitólio

REF B39

Front Light

LOCALIZAÇÃO

R. das Âncoras

MEDIDAS

27 m²

9,00 x 3,00 m

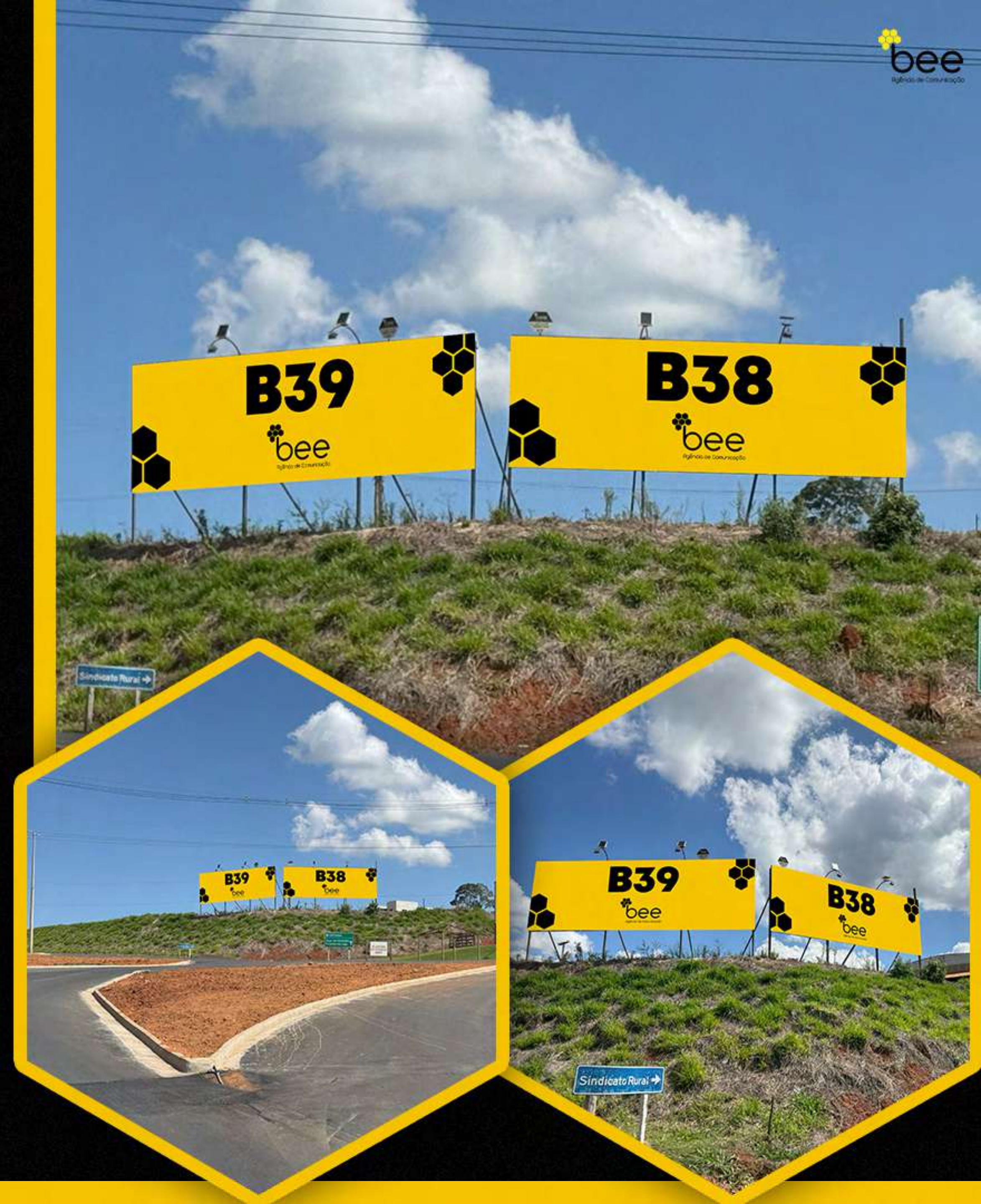
MATERIAL NECESSÁRIO

Lona Vinílica / Tecido / Papel

GEORREFERENCIAMENTO

-20.6273392, -46.0309449

veja no mapa 



Capit6lio

REF B46

Padr6o

LOCALIZAÇ6O

MG-050

MEDIDAS

35 m²

10,00 x 3,50 m

MATERIAL NECESS6RIO

Lona Vin6lica / Tecido / Papel

GEORREFERENCIAMENTO

-20.5990151, -46.0676639

veja no mapa 



Capitório

REF B50

Padrão

LOCALIZAÇÃO

Estrada da Rodriguinha
(Entrada da cidade/ Trevo Passos à Capitório)

MEDIDAS

27 m²

9,00 x 3,00 m

MATERIAL NECESSÁRIO

Lona Vinílica / Tecido / Papel

GEORREFERENCIAMENTO

-20.6058885, -46.0672926

veja no mapa 



Capitólio

REF B51

Front Light

LOCALIZAÇÃO

Rua das Âncoras
(Praça de Escarpas, próximo a Guerra Náutica
e Clube de Escarpas)

MEDIDAS

27 m²

9,00 x 3,00 m

MATERIAL NECESSÁRIO

Lona Vinílica / Tecido / Papel

GEORREFERENCIAMENTO

-20.6058885, -46.0672926

veja no mapa 



Capitólio

REF B52

Front Light

LOCALIZAÇÃO

Rua das Âncoras
(Praça de Escarpas, próximo a Guerra Náutica
e Clube de Escarpas)

MEDIDAS

27 m²

9,00 x 3,00 m

MATERIAL NECESSÁRIO

Lona Vinílica / Tecido / Papel

GEORREFERENCIAMENTO

-20.6450014, -46.0101112

veja no mapa 



Capitório

REF B53

Padrão

LOCALIZAÇÃO

MG-050

(Próximo ao Restaurante Bica D'água)

MEDIDAS

27 m²

9,00 x 3,00 m

MATERIAL NECESSÁRIO

Lona Vinílica / Tecido / Papel

GEORREFERENCIAMENTO

-20.6392148, -46.1313814

veja no mapa 



Capitório

REF B54

Padrão

LOCALIZAÇÃO

MG-050

(Próximo ao Restaurante Bica D'água)

MEDIDAS

27 m²

9,00 x 3,00 m

MATERIAL NECESSÁRIO

Lona Vinílica / Tecido / Papel

GEORREFERENCIAMENTO

-20.6392148, -46.1313814

veja no mapa 



Piumhi

População

38.000

Principais eventos

Expo Piumhi

85 mil pessoas

Roda de Agronegócios

25 mil pessoas



Piumhi

REF B19

Front Light

LOCALIZAÇÃO

MG-050 - km 241,5

MEDIDAS

27 m²

9,00 x 3,00 m

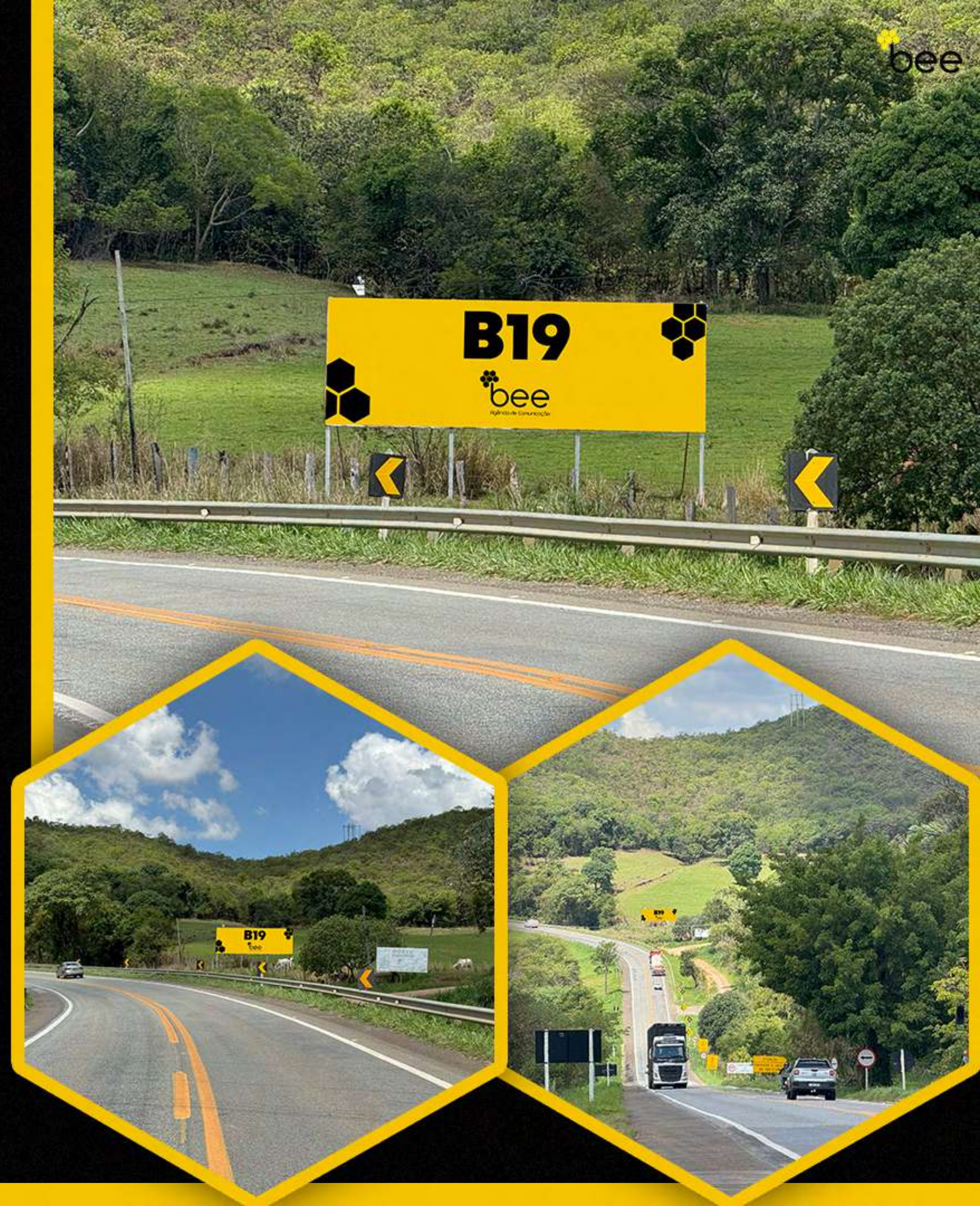
MATERIAL NECESSÁRIO

Lona Vinílica / Tecido / Papel

GEORREFERENCIAMENTO

-20.5477365, -46.0051475

veja no mapa



Piumhi

REF B20

Padrão

LOCALIZAÇÃO

Rotatória Estátua Mãe Carinho

MEDIDAS

27 m²

9,00 x 3,00 m

MATERIAL NECESSÁRIO

Lona Vinílica / Tecido / Papel

GEORREFERENCIAMENTO

-20.4653595, -45.954055

veja no mapa 



Piumhi

REF B21

Padrão

LOCALIZAÇÃO

MG-050 (Próximo a Polícia Rodoviária)
entrada de Piumhi

MEDIDAS

27 m²

9,00 x 3,00 m

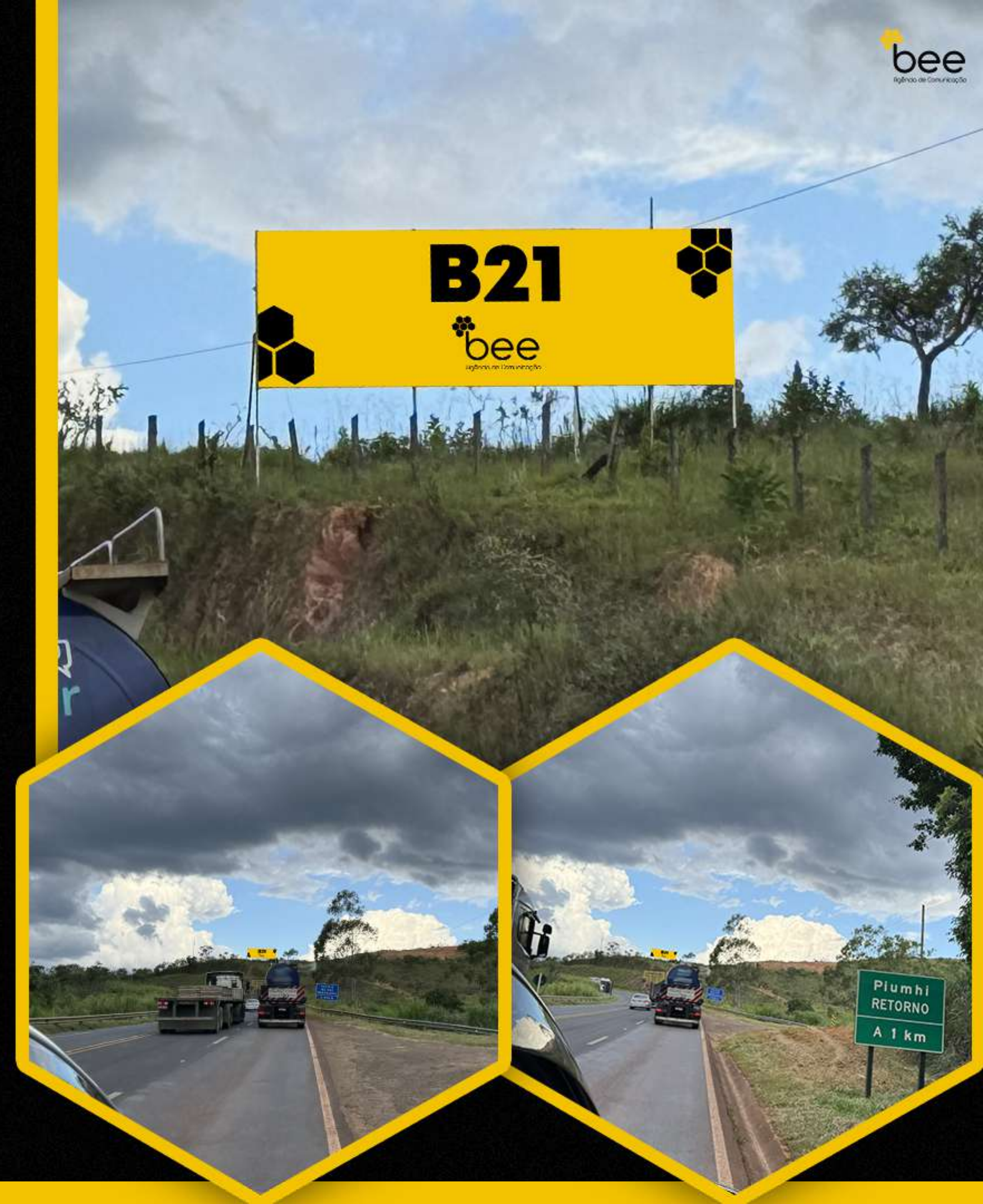
MATERIAL NECESSÁRIO

Lona Vinílica / Tecido / Papel

GEORREFERENCIAMENTO

-20.4885554, -45.9602193

veja no mapa 



Piumhi

REF B22

Padrão

LOCALIZAÇÃO

Av. Francisco Machado

MEDIDAS

27 m²

9,00 x 3,00 m

MATERIAL NECESSÁRIO

Lona Vinílica / Tecido / Papel

GEORREFERENCIAMENTO

-20.5696202, -45.9745169

veja no mapa 



Piumhi

REF B23

Padrão

LOCALIZAÇÃO

Praça de Furnas

MEDIDAS

27 m²

9,00 x 3,00 m

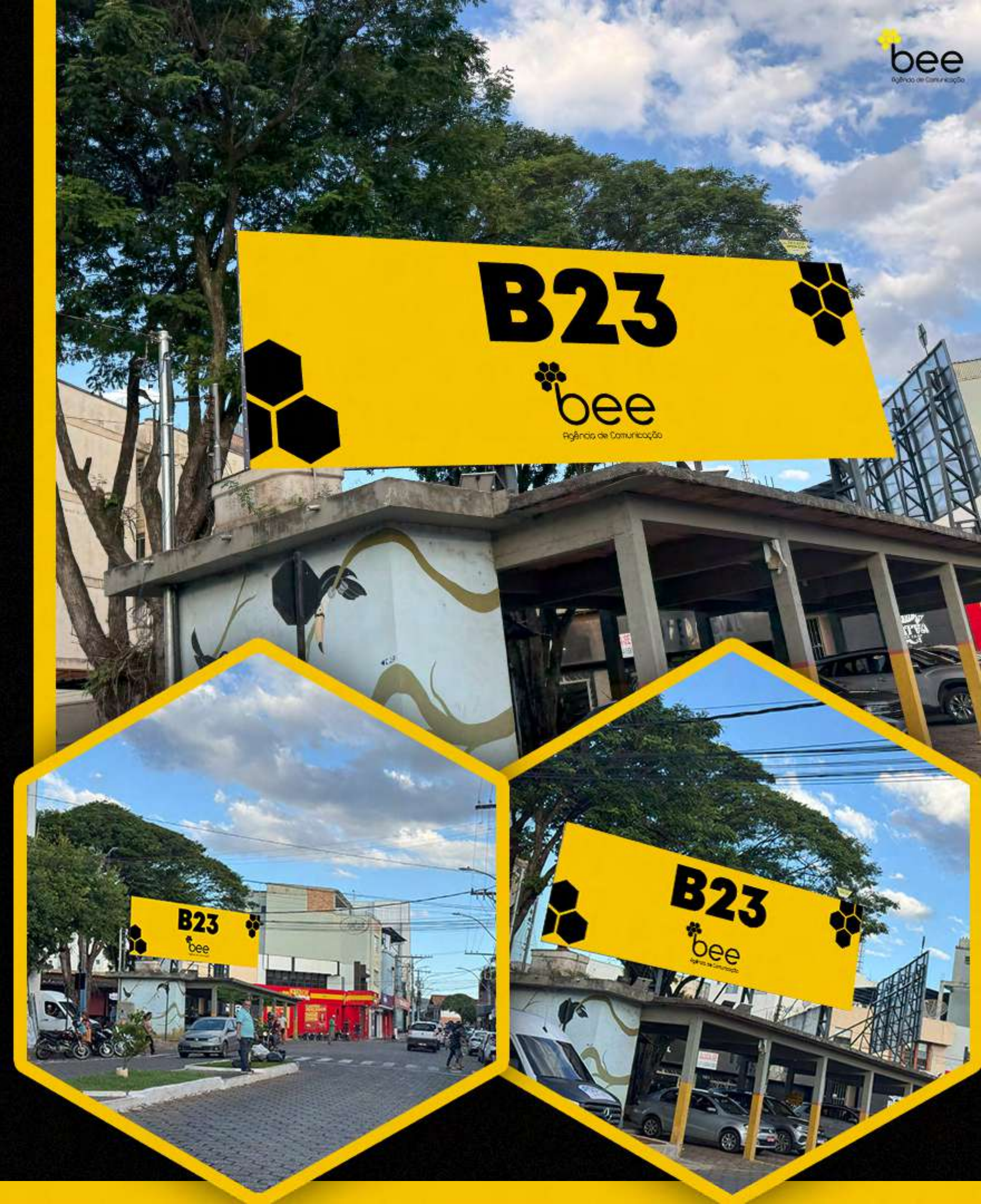
MATERIAL NECESSÁRIO

Lona Vinílica / Tecido / Papel

GEORREFERENCIAMENTO

-20.469365, -45.9622544

veja no mapa



Piumhi

REF B24

Padrão

LOCALIZAÇÃO

Rua Severo Veloso

MEDIDAS

27 m²

9,00 x 3,00 m

MATERIAL NECESSÁRIO

Lona Vinílica / Tecido / Papel

GEORREFERENCIAMENTO

-20.4580882, -45.9573592

veja no mapa 



Piumhi

REF B28

Padrão

LOCALIZAÇÃO

Rua Floriano Peixoto

MEDIDAS

27 m²

9,00 x 3,00 m

MATERIAL NECESSÁRIO

Lona Vinílica / Tecido / Papel

GEORREFERENCIAMENTO

-20.4662025, -45.956543

veja no mapa 



Piumhi

REF B29

Padrão

LOCALIZAÇÃO

MG-341 (Chegada de São Roque de Minas à Piumhi)

MEDIDAS

27 m²

9,00 x 3,00 m

MATERIAL NECESSÁRIO

Lona Vinílica / Tecido / Papel

GEORREFERENCIAMENTO

-20.4514587, -45.9860757

veja no mapa 



Piumhi

REF B32

Padrão

LOCALIZAÇÃO

Rua Padre Abel

MEDIDAS

27 m²

9,00 x 3,00 m

MATERIAL NECESSÁRIO

Lona Vinílica / Tecido / Papel

GEORREFERENCIAMENTO

-20.4626592, -45.9674214

veja no mapa 



Piumhi

REF B33

Padrão

LOCALIZAÇÃO

Rua Padre Abel

MEDIDAS

27 m²

9,00 x 3,00 m

MATERIAL NECESSÁRIO

Lona Vinílica / Tecido / Papel

GEORREFERENCIAMENTO

-20.4626592, -45.9674214

veja no mapa 



Piumhi

REF B34

Front Light

LOCALIZAÇÃO

Rotatória Estátua Mãe Carinho

MEDIDAS

27 m²

9,00 x 3,00 m

MATERIAL NECESSÁRIO

Lona Vinílica / Tecido / Papel

GEORREFERENCIAMENTO

-20.4653063, -45.9539392

veja no mapa 



Piumhi

REF B36

Front Light

LOCALIZAÇÃO

Av. Francisco Machado

MEDIDAS

27 m²

9,00 x 3,00 m

MATERIAL NECESSÁRIO

Lona Vinílica / Tecido / Papel

GEORREFERENCIAMENTO

-20.4593394, -45.9751469

veja no mapa 



Piumhi

REF B37

Front Light

LOCALIZAÇÃO

Av. Francisco Machado

MEDIDAS

27 m²

9,00 x 3,00 m

MATERIAL NECESSÁRIO

Lona Vinílica / Tecido / Papel

GEORREFERENCIAMENTO

-20.4594591, -45.9748797

veja no mapa 



Piumhi

REF B40

Padrão

LOCALIZAÇÃO

Rotatória Estátua Mãe Carinho

MEDIDAS

27 m²

9,00 x 3,00 m

MATERIAL NECESSÁRIO

Lona Vinílica / Tecido / Papel

GEORREFERENCIAMENTO

-20.4651524, -45.9533983

veja no mapa 



Piumhi

REF B41

Padrão

LOCALIZAÇÃO

Praça de Furnas

MEDIDAS

27 m²

9,00 x 3,00 m

MATERIAL NECESSÁRIO

Lona Vinílica / Tecido / Papel

GEORREFERENCIAMENTO

-20.4694667, -45.9619488

veja no mapa 



Piumhi

REF B43

Padrão

LOCALIZAÇÃO

Rua Floriano Peixoto

MEDIDAS

27 m²

9,00 x 3,00 m

MATERIAL NECESSÁRIO

Lona Vinílica / Tecido / Papel

GEORREFERENCIAMENTO

-20.4662025, -45.956543

veja no mapa 



Piumhi

REF B47

Padrão

LOCALIZAÇÃO

MG-050

MEDIDAS

35 m²

10,00 x 3,50 m

MATERIAL NECESSÁRIO

Lona Vinílica / Tecido / Papel

GEORREFERENCIAMENTO

-20.4409219, -45.9319571

veja no mapa 



Piumhi

REF B49

Front Light

LOCALIZAÇÃO

Rua Floriano Peixoto

MEDIDAS

27 m²

9,00 x 3,00 m

MATERIAL NECESSÁRIO

Lona Vinílica / Tecido / Papel

GEORREFERENCIAMENTO

-20.4662025, -45.956543

veja no mapa 



Pimenta

 **População**

9.000

 **Principais eventos**

Expo Pimenta

50 mil pessoas

Cavalgada Beneficente

25 mil pessoas



Pimenta

REF B25

Front Light

LOCALIZAÇÃO

MG-050 | Trevo principal
de pimenta

MEDIDAS

27 m²

9,00 x 3,00 m

MATERIAL NECESSÁRIO

Lona Vinílica / Tecido / Papel

GEORREFERENCIAMENTO

-20.4693097, -45.8031492

veja no mapa 



Pimenta

REF B26

Padrão

LOCALIZAÇÃO

Rua Olinto Fonseca MG-170
(Entrada de Pimenta)

MEDIDAS

27 m²

9,00 x 3,00 m

MATERIAL NECESSÁRIO

Lona Vinílica / Tecido / Papel

GEORREFERENCIAMENTO

-20.4704271, -45.8028673

veja no mapa 



São Roque de MG/ Vargem Bonita

População

SRM: 7.000

VB: 2.500

Principais eventos

Festival Gastronômico

20 mil pessoas

Festa de São Roque

15 mil pessoas

Festival do Queijo Canastra

5 mil pessoas



São Roque de MG/ Vargem Bonita

REF B27

Padrão

LOCALIZAÇÃO

MG-341

(Entrada de Vargem Bonita)

MEDIDAS

27 m²

9,00 x 3,00 m

MATERIAL NECESSÁRIO

Lona Vinílica / Tecido / Papel

GEORREFERENCIAMENTO

-20.3192424, --46.3578344

veja no mapa



São Roque de MG

REF B48

Padrão

LOCALIZAÇÃO

Av. Vicente Picardi
Entrada Principal de São Roque

MEDIDAS

27 m²
9,00 x 3,00 m

MATERIAL NECESSÁRIO

Lona Vinílica / Tecido / Papel

GEORREFERENCIAMENTO

-20.2556439, -46.3588719

veja no mapa 



Guapé

 **População**

14.000

 **Principais eventos**

Semana Santa Guapé

20 mil pessoas

Trilhão Mountain Bike

10 mil pessoas



Guapé

REF B42

Padrão

LOCALIZAÇÃO

Av. Marginal (Rotatória principal de entrada da cidade de Guapé)

MEDIDAS

27 m²

9,00 x 3,00 m

MATERIAL NECESSÁRIO

Lona Vinílica / Tecido / Papel

GEORREFERENCIAMENTO

-20.7685423, -45.9149934

veja no mapa 



Alpinópolis

 **População**

20.000

 **Principais eventos**

ExpoAL

30 mil pessoas

FeirALP

15 mil pessoas



Alpinópolis

REF B44

Padrão

LOCALIZAÇÃO

MG-446 - Trevo Principal,
início Av. Gov. Aureliano Chaves

MEDIDAS

27 m²

9,00 x 3,00 m

MATERIAL NECESSÁRIO

Lona Vinílica / Tecido / Papel

GEORREFERENCIAMENTO

-20.8606717, -46.3795765

veja no mapa 



Passos/ S. J. B. do Glória

População

Passos: 116.000

S.J.B do Glória: 8.000

Principais eventos

ExpoMóveis

30 mil pessoas

Festa do Peão de Passos

15 mil pessoas

Festival do Queijo Canastra

5 mil pessoas

